

## ALTRES MESURES:

**La roba:** renteu els llençols i la roba amb aigua calenta (a 60 graus uns 20 minuts). Si és possible, eixugueu-los en una assecadora o amb planxa a vapor. Els abrics o els objectes que no es poden rentar, guardeu-los en bosses de plàstic tancades durant 15 dies. Podeu fer una vaporització amb una solució de Permetrina a l'1,5%.

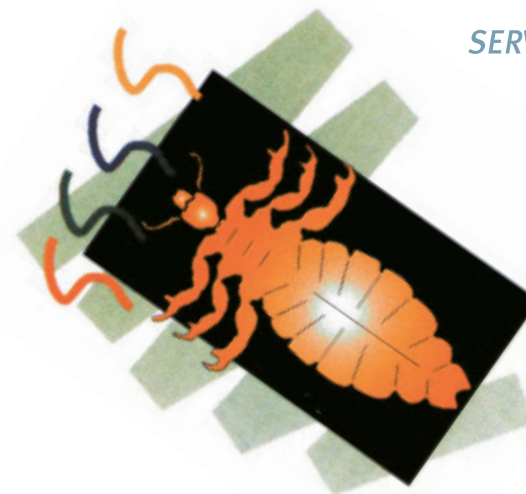
**L'habitació:** passeu l'aspirador acuradament pel terra, els matalassos, les catifes, les moquetes, etc.

**PER A QUALSEVOL CONSULTA PODEU TRUCAR AL SERVEI DE SALUT ESCOLAR (802 690).**

**Els raspalls, pintes i passadors:** submergiu-los en líquid insecticida (podeu utilitzar Permetrina a l'1,5%) o podeu bullir-los amb aigua durant 7 minuts.

**PER ACOMIADAR-SE  
DELS POKS ÉS  
NECESSÀRIA LA  
COL·LABORACIÓ DE  
TOTS.**

SMS  
SERVEI ANDORRÀ  
D'ATENCIÓ SANITÀRIA



SERVEI DE SALUT ESCOLAR

## PEDICULOSI

### EL POLL:

**El poll del cap** (Pediculos capitis) és un insecte que viu entre els cabells de les persones i s'alimenta de la sang que **xucla** quan pica a la pell del cap. Té de 2 a 4 mm de longitud, és de color gris, rosat o marró, i es pot veure a simple vista encara que costa trobar-lo.

**El poll es** **reproduïx ràpidament**, cada femella pon de 50 a 300 llémenes

(ous de poll), en 7 dies s'incuba i surt el poll. El poll adult pot viure entre 4 i 6 setmanes.

### LA PEDICULOSI:

La pediculosi és la infestació produïda per polls i es reconeix per:

- 1. La picor al cap.** La persona que té polls es grata contínuament per la irritació que produeix la saliva que l'insecte diposita a la petita ferida de la picada.
- 2. La visualització del poll i/o de les llémenes** (ous de poll).

LA PRESENCIA DE POKS EN ELS INFANTS **NO ÉS MOTIU DE VERGONYA** NI S'HA D'AMAGAR. **INFORMEU EL MÉS RÀPID POSSIBLE A L'ESCOLA PER EVITAR-NE LA PROPAGACIÓ**

Les llémenes són petites com el cap d'una agulla, molt dures, de color blanc i estan fortament enganxades als cabells, a diferència de la caspa, que es desprèn fàcilment dels cabells. El poll és més visible amb el cabell moll o humit.



## CONTAGI:

La forma de transmissió més corrent del poll és el contagi directe d'un cap a l'altre. El poll es pot transmetre també per contagi indirecte a través d'objectes personals com abrics, raspalls, pintes, gorres, bufandes, roba de llit... però aquesta és la forma menys freqüent.



## PREVENCIÓ:

Cal mantenir mesures higièniques adequades:

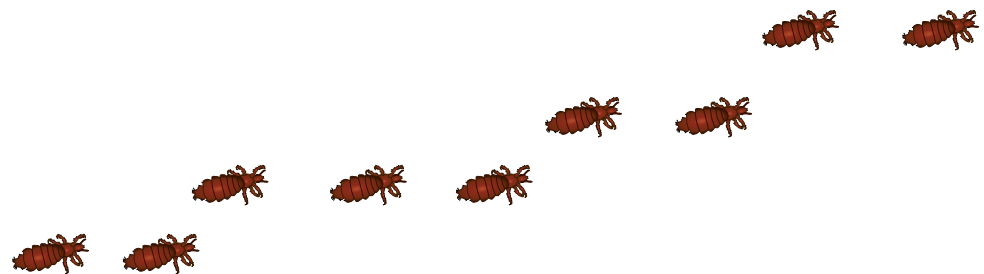
1. **Renteu els cabells** als nens amb xampú normal 2 o 3 cops per setmana.
2. **Raspalleu els cabells diàriament**, cuideu la neteja dels estris d'higiene personal utilitzats i eviteu de compartir-los.

3. **Reviseu freqüentment** (1 o 2 cops per setmana) el cap dels nens, especialment darrera de les orelles i el clatell, per buscar llémenes.

4. **Els cabells llargs** millor portar-los recollits.

5. **Tracteu immediatament** la pediculosi i comuniqueu a les persones de l'entorn de l'afectat que extremin les mesures higièniques.

QUAN UN ALUMNE **PATEIX PEDICULOSI** CAL FER-LI EL TRACTAMENT EL MÉS AVIAT POSSIBLE



## EL MEDICAMENT QUE ES RECOMANA ACTUALMENT PER TRACTAR LA PEDICULOSI ÉS LA PERMETRINA A L'1% i/o L'1,5%

La Permetrina no és un producte cosmètic, per tant, les normes d'ús s'han de respectar al màxim.

Recordeu que sempre és aconsellable consultar el metge o el dermatòleg.

Es pot utilitzar la Permetrina a partir dels 2 mesos d'edat.

**EL TRACTAMENT ÉS EXCLUSIVAMENT PER A DESPRÉS D'UNA INFESTACIÓ. MAI PER PREVENIR**

### TRACTAMENT:

1. Apliqueu crema o loció amb Permetrina a l'1% i/o l'1,5% i respecteu escrupolosament les instruccions del fabricant.

2. Elimineu acuradament les llémenes i polls morts. Cal treballar amb bona il·luminació i els cabells han d'estar molls.

Dividiu els cabells en petites seccions (manyocs) i amb una llemenera comenceu a pentinar des de l'arrel. Continuar revisant els cabells durant els següents 15 dies. Si hi ha presència de polls es pot repetir el tractament entre 7 i 10 dies després. Els experts insisteixen que es podria resoldre la pediculosi només amb un excel·lent pentinat amb la llemenera.

3. No poseu suavitzant abans d'aplicar el producte.

**EL CAP HA DE QUEDAR COMPLETAMENT NET.**

Els familiars afectats han de seguir el mateix tractament.

**EL POLL POT SOBREVUIRE 24 HORES, APROXIMADAMENT, FORA DE L'INDIVIDU**

